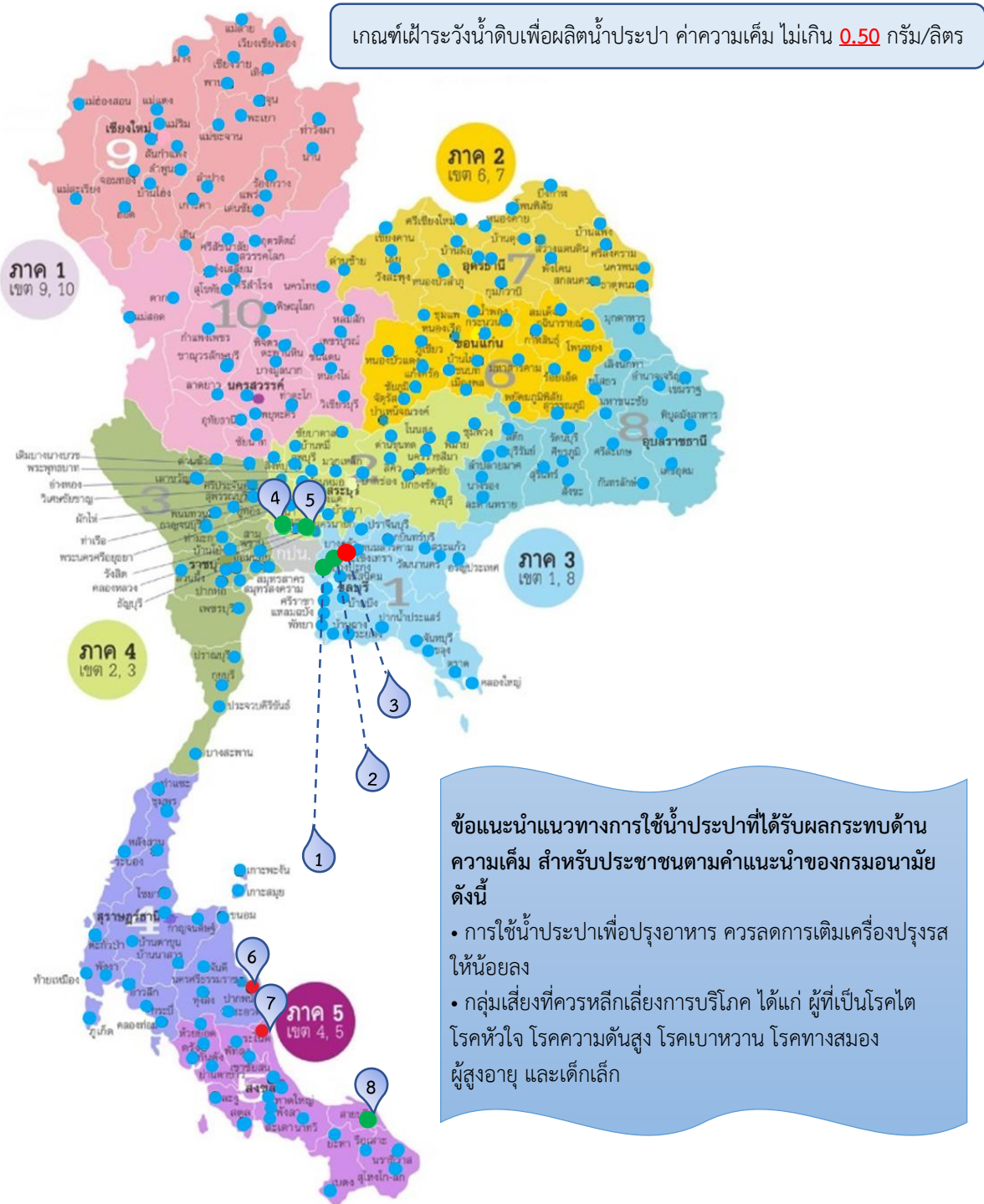


จากสถานการณ์น้ำทะเลหนุนสูง ทำให้น้ำเค็มรุกเข้ามาส่งผลกระทบต่อคุณภาพน้ำดิบของแหล่งน้ำที่ใช้ผลิตน้ำประปา ปัจจุบันมี กปภ.สาขา ที่ได้รับผลกระทบด้านความเค็ม จำนวน 8 แห่ง ได้แก่ กปภ.สาขาบางปะกง บางคล้า ฉะเชิงเทรา ปทุมธานี รัษฎบุรี ปากพนัง ระโนด และสายบุรี

กปภ.สาขา 8 แห่ง ที่เฝ้าระวังค่าความเค็มจากน้ำทะเลหนุน



ข้อเสนอแนะแนวทางการใช้น้ำประปาที่ได้รับผลกระทบด้านความเค็ม สำหรับประชาชนตามคำแนะนำของกรมอนามัย ดังนี้

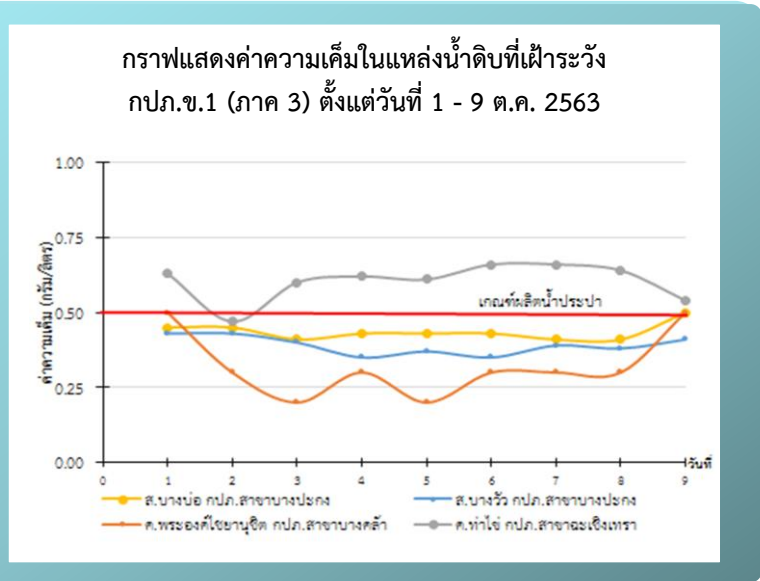
- การใช้น้ำประปาเพื่อปรุงอาหาร ควรลดการเติมเครื่องปรุงรสให้น้อยลง
- กลุ่มเสี่ยงที่ควรหลีกเลี่ยงการบริโภค ได้แก่ ผู้ที่เป็นโรคไต โรคหัวใจ โรคความดันสูง โรคเบาหวาน โรคทางสมอง ผู้สูงอายุ และเด็กเล็ก

หมายเหตุ

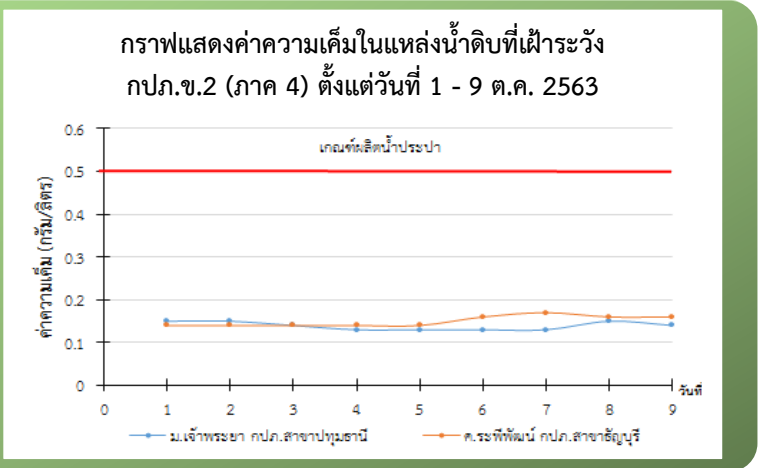
- กปภ.สาขา
- กปภ.สาขาเฝ้าระวัง ที่พบค่าความเค็มในน้ำดิบสูงกว่าเกณฑ์เฝ้าระวังความเค็มในการผลิตน้ำประปา เนื่องจากสถานการณ์น้ำทะเลหนุนสูง
- กปภ.สาขาเฝ้าระวัง ที่พบค่าความเค็มในน้ำดิบอยู่ในเกณฑ์เฝ้าระวังความเค็มในการผลิตน้ำประปา

ข้อมูลคุณภาพน้ำดิบ ตั้งแต่ 1 - 9 ตุลาคม 2563

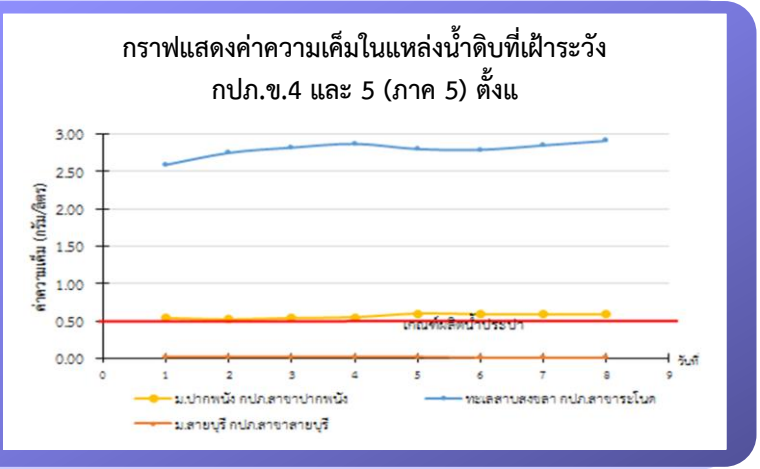
- #### กปภ.ข.1 (ภาค 3)
- 1 กปภ.สาขาบางปะกง
 - สระพักน้ำดิบบางป่อ (รับน้ำดิบจากคลองพระองค์ไชยานุชิต) ค่าความเค็ม **0.41 - 0.50** กรัม/ลิตร
 - สระพักน้ำดิบบางวัว (รับน้ำดิบจากคลองพระองค์ไชยานุชิตและน้ำดิบเอกราช) ค่าความเค็ม **0.35 - 0.43** กรัม/ลิตร
 - 2 กปภ.สาขาบางคล้า : คลองพระองค์ไชยานุชิต
ค่าความเค็ม **0.20 - 0.50** กรัม/ลิตร
 - 3 กปภ.สาขาฉะเชิงเทรา : คลองท่าไข่
ค่าความเค็ม **0.47 - 0.66** กรัม/ลิตร



- #### กปภ.ข.2 (ภาค 4)
- 4 กปภ.สาขापทุมธานี : แม่น้ำเจ้าพระยา
ค่าความเค็ม **0.13 - 0.15** กรัม/ลิตร
 - 5 กปภ.สาขารัษฎบุรี : คลองระพีพัฒน์
ค่าความเค็ม **0.14 - 0.17** กรัม/ลิตร



- #### กปภ.ข.4 และ 5 (ภาค 5)*
- 6 กปภ.สาขาปากพนัง : แม่น้ำปากพนัง
ค่าความเค็ม **0.52 - 0.60** กรัม/ลิตร
 - 7 กปภ.สาขาระโนด : ทะเลสาบสงขลา
ค่าความเค็ม **2.59 - 2.91** กรัม/ลิตร
 - 8 กปภ.สาขาสายบุรี : แม่น้ำสายบุรี
ค่าความเค็ม **0.01 - 0.02** กรัม/ลิตร
- หมายเหตุ * : ข้อมูลถึงวันที่ 8 ตุลาคม 2563



เวลาเก็บตัวอย่าง : กปภ.สาขापทุมธานี เก็บตัวอย่างน้ำดิบ ณ เวลา 12.00 น.
กปภ.สาขารัษฎบุรี บางปะกง บางคล้า ฉะเชิงเทรา ปากพนัง ระโนด และสายบุรี เก็บตัวอย่างน้ำดิบ ณ เวลา 8.00 น.

ที่มาของข้อมูลคุณภาพน้ำ : กปภ.สาขา และ งานควบคุมคุณภาพน้ำ